

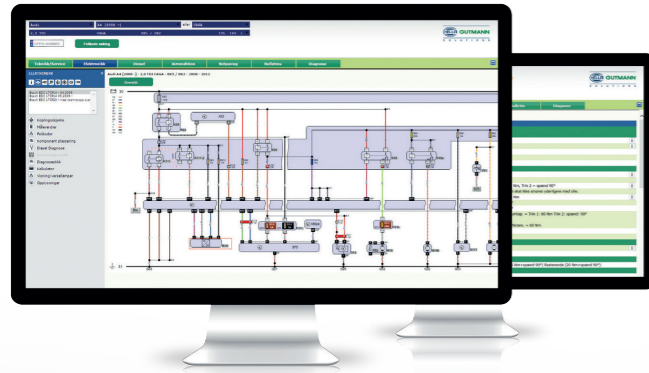
Hella Gutmann Data

Tietoja ja ohjeita,

jotka helpottavat arkeasi

Laita Turbo korjaamollesi Hella Gutmann Solutions A/S: n tietoratkaisulla.

Hella Gutman Data:n tiedot ovat tehty mekaniikoilta mekaniikoille. Sisältää kaikki tiedot, joita tarvitset päivittäisessä työssäsi korjaamossasi. Saatavilla olevat tiedot henkilöautoista ja pakettiautoista 3500 kg asti sekä uusimmista sähkö- ja hybridi-autoista.



TÄRKEIMMÄT OMINAISUUDET:

- Autovalmistajan alkuperäisen korjaamokäsikirjallisuuden perusteella tuotetut korjausohjeet
- Step-by-step ohjeet helppolukuisilla ja laadukkailla kaavioilla ja kuvilla
- Helppokäyttöinen ja nopea käyttö



„PREMIUM“
50%* alennus ensimmäisen vuoden lisenssistä
Tarjoamme kaikkiin lisenssi-vaihtoehtoihin 30 päivän koekäytön VELOITUKSETTA

HINNAT - 2024

Versio	-> 3 käyttäjää	-> 5 käyttäjää	-> 10 käyttäjää
Compact	€ 590,- vuosi	€ 745,- vuosi	€ 900,00 vuosi
Expert	€ 900,- vuosi	€ 1.065,- vuosi	€ 1.220,00 vuosi
Premium	€ 1.000,- vuosi	€ 1.155,- vuosi	€ 1.330,00 vuosi

*Tarjous koskee ainoastaan asiakkaita, joilla ei ole ollut käytössään HGS-Dataa viimeiseen kuuteen kuukauteen. Ensimmäisen vuoden jälkeen lisenssi jatkuu automaattisesti vuosittain voimassa olevan hinnaston mukaisesti.



Valitse versio juuri sinun korjaamosi tarpeisiin



HGS DATA 2024	COMPACT	EXPERT	PREMIUM
Määräaikaishuolto-ohjelmat ja tarkastuslistat huoltohistorialla	✓	✓	✓
Ohjeistus huoltomuistuttimien resetointiin	✓	✓	✓
Huolto-osien vaihtovälit	✓	✓	✓
Varaosalistaus valittuun määräaikaishuoltoon	✓	✓	✓
Vaihto-ohjeet jakohihnoille ja -ketjuille	✓	✓	✓
Ajoneuvon nosto-ohjeet; nostokohdat ja ohjeet ilmajousitukseen	✓	✓	✓
Raitisilmasuodattimen vaihto-ohjeet	✓	✓	✓
Ajoneuvovalmistajien huoltotiedotteet	✓	✓	✓
Korjausohjeet mekaanisille töille, kuten kytkimen vaihtoon yms.	✓	✓	✓
DPF tarkastus-, vaihto- ja regenerointiohjeet	✓	✓	✓
Mittariston varoitusvalojen selitykset	✓	✓	✓
EPB - sähköinen käsijarru	✓	✓	✓
Sähköisen käsijarrun testausohjeet dynamometrillä	✓	✓	✓
Sähköisen käsijarrun hätävapautus	✓	✓	✓
Jarrujen huolto & korjaus	✓	✓	✓
Energianhallintajärjestelmät	✓	✓	✓
Opas ajoneuvon hinaukseen	✓	✓	✓
Start/Stop-järjestelmät	✓	✓	✓
Ohjeet akun vaihtoon, lataukseen ja sijaintiin yms.	✓	✓	✓
Rengaspaineen valvontajärjestelmät (TPMS)	✓	✓	✓
Korkeajännitepiirien irtikytkentä	✓	✓	✓
Tekniset tiedot: Kiristysmomentit, täyttömäärät, luokitukset yms.	✓	✓	✓
Moottorinohjaus	✓	✓	✓
ABS/ESC järjestelmät	✓	✓	✓
SRS / turvajärjestelmät	✓	✓	✓
Täysvärilliset kytkentäkaaviot: Moottorinohjaus, ABS/ESC, SRS ja ilmastointi	✓	✓	✓
Mitta-arvot: Moottorinohjaus, ABS/ESC ja ilmastointi	✓	✓	✓
Vikakoodilistaukset: Moottorinohjaus, ABS/ESC ja SRS	✓	✓	✓
Komponenttien sijainti	✓	✓	✓
Laskuri ilmamassojen yms. laskentaan	✓	✓	✓
Ilmastoinnin huoltoliittimien sijainti	✓	✓	✓
Tarkastusohjeet ilmastointijärjestelmiin	✓	✓	✓
Sulake- ja relerasioiden tiedot	✓	✓	✓
Linkitys kytkentäkaavioista sulake- ja relerasioihin	✓	✓	✓
Täysvärilliset kytkentäkaaviot käynnistys-, lataus- ja valaistusjärjestelmiin	✓	✓	✓
Täysvärilliset kytkentäkaaviot kori- ja mukavuuselektronikkaan ja tiedonsiirtoväyliin	✓	✓	✓
Common Rail- ja pumppusuuttimien (UIS) komponenttikuvaukset	✓	✓	✓
Kattava osio dieselpolttoainejärjestelmistä ja pakokaasujen jälkikäsitelyjärjestelmistä	✓	✓	✓
Ohje-arvot ja mittaushojeet dieseljärjestelmiin	✓	✓	✓
Oirepohjainen vianhaku dieselmoottoreihin	✓	✓	✓
Ohjeet ruiskutusventtiilien paluuvuotomittauksiin	✓	✓	✓
Ohjeet Common Rail-suuttimien koodaukseen	✓	✓	✓
Turvallisuusohjeet	✓	✓	✓
Vikakoodipohjainen vianhaku	✓	✓	✓
Oirepohjainen vianhaku	✓	✓	✓

HELLA GUTMANN SOLUTIONS A/S

Lundborgvej 16

DK-8800 Viborg

Tlf.: + 45 86 60 28 88

info.fi@hella-gutmann.com

www.hella-gutmann.fi

Kaikki hinnat ovat ilman arvonlisävero
Otetaan huomioon kirjoitusvirheet.